

DE - GEBRAUCHSANLEITUNG FÜR HYGIENEPRODUKTE

TAMPONS AUS BIO-BAUMWOLLE (06/20)

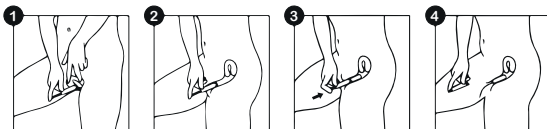
Wir empfehlen Ihnen, vor dem Gebrauch diese Anleitung zu lesen.

IYN - 17, Rue Jeanne d'Arc - 76000 Rouen - France
contact@iyni-dispenser.com

EINFÜHREN EINES TAMPONS MIT APPLIKATOR

- Waschen Sie Ihre Hände und entfernen Sie den Tampon aus der Verpackung.
- Nehmen Sie eine bequeme Position ein und entspannen Sie Ihre Muskeln. Im Stehen, mit leicht gebeugten Knien und gespreizten Beinen oder einem Fuß auf der Toilette, können Sie den vaginalen Bereich einfacher erreichen.
- Halten Sie den Applikator am Ende fest, zwischen Daumen und Mittelfinger, indem Sie Ihre Finger an den kleinen gefalteten Ringen platzieren. Stellen Sie sicher, dass der Faden im Inneren des Applikators korrekt angebracht ist.
- Spreizen Sie die Schamlippen an der Öffnung der Vagina (wo das Menstruationsblut fließt) ❶. Führen Sie mit Ihrer anderen Hand das Röhrcchen in die Vagina ein. Schieben Sie den Applikator vorsichtig in die Vagina, bis Ihre Finger Ihren Körper berühren ❷. Schieben Sie mit Ihrem Zeigefinger das innere Röhrcchen in das äußere, bis sich beide Kanten treffen ❸. Dadurch wird das Tampon aus dem Applikator geschoben und korrekt in der Vagina platziert.

- Entfernen Sie den Applikator vorsichtig. Der Faden hängt aus der Scheide heraus ❹.
- Wenn er korrekt sitzt, sollten Sie den Tampon nicht spüren. Wenn es sich unangenehm anfühlt, haben Sie den Tampon eventuell nicht tief genug eingesetzt. Sie müssen dann den Tampon herausnehmen und einen neuen einsetzen. Achten Sie dabei darauf, dass er tief genug eingeführt wird.
- Waschen Sie erneut Ihre Hände.



EIN TAMPON MUSS SPÄTESTENS ALLE 6 STUNDEN GEWECHSELT WERDEN.

Es gibt auch alternative Lösungen zu Tampons, wie Damenbinden. Wählen Sie den Absorptionsgrad, der für Ihre Periode passt. Wenn Sie Zweifel am Einsatz von Tampons haben, verwenden Sie immer Tampons mit dem geringstmöglichen Absorptionsgrad.

EINFÜHREN EINES DIGITALEN TAMPONS

- Waschen Sie Ihre Hände und entfernen Sie das Tampon durch Drehen aus der Verpackung.
- Nehmen Sie eine bequeme Position ein und entspannen Sie Ihre Muskeln. Im Stehen, mit leicht gebeugten Knien und gespreizten Beinen oder einem Fuß auf der Toilette, können Sie den vaginalen Bereich einfacher erreichen.
- Packen Sie ihn aus und ziehen Sie am Tamponfaden, um ihn vollständig zu entspannen. Überprüfen Sie, dass die 2 Enden des Fadens verbunden sind.
- Legen Sie Ihren Zeigefinger auf die Mulde am Ende des Tampons. Spreizen Sie mit Ihrer anderen Hand die Schamlippen an der Öffnung der Vagina (wo das Menstruationsblut fließt) ❶.
- Führen Sie den Tampon in die Vagina ein; das ist einfacher, wenn der Körper entspannt ist ❷.
- Führen Sie den Tampon so tief wie möglich in die Vagina ein ❸. Der Faden hängt außerhalb Ihres Körpers ❹.

- Wenn er korrekt sitzt, sollten Sie den Tampon nicht spüren. Wenn es sich unangenehm anfühlt, haben Sie den Tampon eventuell nicht tief genug eingesetzt. Sie müssen dann den Tampon herausnehmen und einen neuen einsetzen. Achten Sie dabei darauf, dass er tief genug eingeführt wird.
- Waschen Sie erneut Ihre Hände.

DIGITALE TAMPONS UND TAMPONS MIT APPLIKATOR

Der Tampon ist ein Hygieneprodukt für Frauen, das Schutz und Komfort bietet. Die richtige Einsatzweise muss beachtet werden. Der Tampon ist dafür vorgesehen, in die Vagina eingeführt zu werden, um Menstruationsblut zu absorbieren. Bei der ersten Verwendung von Tampons können mehrere Versuche notwendig sein, um einen sicheren und bequemen Sitz zu finden, das ist völlig normal.



Made with Organic Cotton
Certified by ICEA GO0048

ZUSAMMENSETZUNG DIGITALER TAMPON: Bio-Baumwolle, biologisch abbaubares Zellulosepapier.

ZUSAMMENSETZUNG TAMPON MIT APPLIKATOR: Bio-Baumwolle, Karton, biologisch abbaubares Zellulosepapier.

ENTNAHME EINES TAMPONS

- Waschen Sie vor der Entnahme des Tampons Ihre Hände.
- Nehmen Sie eine bequeme Position ein und entspannen Sie Ihre Muskeln. Im Sitzen auf der Toilette können Sie den Tampon einfacher entnehmen.
- Ziehen Sie vorsichtig am Faden Ihres Tampons. Wenn der Faden reißt und Sie den Tampon nicht selbst herausbekommen, lassen Sie sich von einem Gynäkologen helfen.
- Spülen Sie einen entnommenen Tampon niemals die Toilette hinunter, entsorgen Sie ihn stattdessen im Hausmüll, wie den Applikator und die Umverpackung.
- Waschen Sie Ihre Hände erneut.

SPÜLEN SIE BENUTZTE ODER UNBENUTZTE TAMPONS NICHT DIE TOILETTE HINUNTER.



INFORMATION ZUM TOXISCHEN SCHOCKSYNDROM (TSS)

TSS ist eine seltene, aber potenziell ernsthafte oder sogar tödliche Infektion. Es wird durch ein von einem normalerweise im Körper vorkommenden Bakterium (*Staphylococcus aureus*) produziertes Toxin hervorgerufen. Die Symptome von TSS können plötzlich während Ihrer Periode oder umgehend danach auftreten. Die Symptome ähneln denen einer normalen Grippe: plötzlich hohes Fieber (>39°C), Muskelschmerzen, Erbrechen, Durchfall, Kopfschmerzen, Benommenheit, Schwächeanfall oder Hautausschlag wie bei einem Sonnenbrand, Halschmerzen. Wenn bei Ihnen eines oder mehrere dieser Symptome auftreten, während Sie ein Tampon verwenden, entfernen Sie es und kontaktieren Sie umgehend Ihren Arzt. Verwenden Sie keine Tampons oder andere intravaginale Vorrichtungen, wenn Sie TSS hatten oder Ihr Immunsystem geschwächt ist. Wir empfehlen Ihnen den Einsatz von vollständig angewendeten Hygieneprodukten (Silpeinlagen, Damenbinden, wiederverwendbare Binden,...) in der Nacht, um das Risiko für ein toxisches Schocksyndrom zu vermindern.

WARNUNGEN/KONTRAINDIKATIONEN

- Verwenden Sie immer nur einen Tampon auf einmal.
- Gehen Sie immer sicher, dass Sie den alten Tampon entfernen haben, bevor Sie einen neuen einführen.
- Entfernen Sie alle Tampons am Ende Ihrer Periode und verwenden Sie keine Tampons außerhalb Ihrer Periode.
- Wenn Sie beim Entfernen Ihres Tampons weiße Fasern bemerken, ist er eventuell noch nicht komplett vollgestoßen. Sie sollten dann einen weniger starken Absorptionsgrad erwägen.
- Verwenden Sie keine Tampons bei Allergien gegen Bestandteile.
- Bei Reizung, Brennen, Blasenbeschwerden oder Schmerzen die Verwendung des Produkts sofort einstellen und einen Arzt konsultieren.
- Bei einer Vagininfektion keine Tampons verwenden.
- Entfernen Sie Ihr Tampon vor Geschlechtsverkehr.
- Tampons bieten keinen Schutz vor Geschlechtskrankheiten.
- Tampons sind kein Verhütungsmittel.

- Wenn Sie ein Verhütungsmittel wie einen vaginalen verwenden, konsultieren Sie Ihren Arzt vor der Verwendung eines Tampons.
- Verwenden Sie den Tampon nicht zusammen mit anderen innerlich angewendeten Vorrichtungen und intravaginalen Behandlungen (z. B. eine Menstruationskassette).
- Verwenden Sie keine Tampons gegen Blutungen kurz nach oder innerhalb der ersten 24 Stunden nach Einführung eines Intrauterinapparats.
- Warten Sie nach der Geburt, nach einer vaginalen Wunde, einer Operation, einer Fehlgeburt oder Abtreibung, bis sich die Vagina erholt hat, bevor Sie Tampons verwenden.
- Entfernen Sie Ihren Tampon vor jeder medizinischen Untersuchung einschließlich bildgebender Untersuchungen.
- Halten Sie Tampons von Kindern fern, von Tieren fern.
- Das Hygienewort bei der Verwendung von Tampons oder anderen innerlich angewendeten Hygieneprodukten eventuell beschädigt.
- Wenn Sie lange Fingernägel haben, versuchen Sie, Mikroverletzungen der Vagina während dem Einführen und dem Entfernen des Tampons zu vermeiden.